

1° MEETING NAZIONALE

sistematicamente

IL PENSIERO SISTEMICO E LA FORMAZIONE DELLA SCELTA



Giullo, Rosso, Blu - (dettaglio) / Kandinsky

SAI DAVVERO COME SCEGLI?

*Perché le persone fanno quello che fanno? E sanno come lo fanno?
Come osserviamo il mondo? Possiamo migliorare i nostri processi decisionali?*

Scopriilo in un weekend di sviluppo personale e relax assolutamente unico.

RELAIS SANS SOUCIS ★★★★★ - Lago di Vico, 21-22-23 maggio 2015



Perché partecipare a sistematicamente

Tutti noi prendiamo decine di **decisioni** al giorno selezionando opzioni e risolvendo **problemi**, e poi concretizziamo il tutto in un **comportamento**; a volte quelle scelte si rivelano azzeccate, altre volte no. **Perché?**

Come **prendiamo** le nostre decisioni, siano esse personali, familiari o professionali? Che **effetto** reale hanno sul **sistema** che ci circonda e ci ospita, o sugli altri? E come, o da cosa, sono **influenzate**?

In altre parole, **perché le persone fanno quello che fanno?**

E tu? **Sei certo** di sapere come decidi?

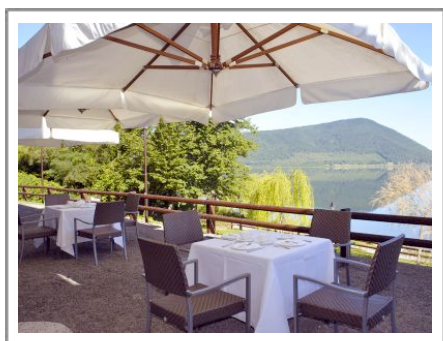
La tre giorni **sistematicamente** vuole essere un'occasione di **crescita personale** e di **socializzazione** con il fine, apertamente dichiarato, di regalare ai partecipanti strumenti **innovativi** di comprensione della realtà, delle dinamiche personali e di gruppo, mostrando loro... perché le persone fanno quello che fanno e come potrebbero farlo meglio.

Mai come in questo **momento storico**, così pieno di **contraddizioni**, di problemi fra loro **interconnessi** e di **difficoltà** relazionali (personali, professionali, sociali) abbiamo bisogno di comprendere **cosa** accade **realmente** e **perché**: aggiornare la nostra "valigetta degli attrezzi", le nostre competenze e utilizzare meglio le **risorse** che ognuno ha in termini di **intelligenza** e **capacità di osservazione**, deve essere il **primo obiettivo** di chiunque voglia **interagire** con il sistema (persone ed eventi) in maniera più consapevole e **proficua**.

E c'è un solo modo per riuscirci: farlo **sistematicamente**



Dove partecipare a sistematicamente



La bellezza salverà il mondo è un saggio del filosofo bulgaro Cvetan Todorov; secondo noi la bellezza salva anche il pensiero.

Ammettiamolo: un ambiente **rilassato**, confortevole, **lontano** dai ritmi congestionati della città e della vita quotidiana e **immerso nella natura** è ciò che ci vuole per affacciarsi a **nuove visioni** e disporsi ad **aprire** la mente, ad apprendere **nuove informazioni**, a

rielaborare le **esperienze** passate e capitalizzare quelle in

arrivo, a favorire nuovi **incontri** e **relazioni**.

È per questo che abbiamo scelto il

RELAIS SANS SOUCIS & SPA ★★★★★

- Il *Relais San Soucis & Spa*, a 50 km da Roma, si

affaccia su uno dei più romantici **laghi del**

mondo, il **Lago di Vico**, immerso in un

meraviglioso "*Parco Riserva Naturale*" tutelato

come area **naturale protetta**. Da qui si può assaporare appieno il fascino della Tuscia

Viterbese, e dei Monti Cimini. L'ambiente **elegante** e **raffinato** offre ogni miglior

comfort, la cura di ogni dettaglio garantisce un relax completo e rigenerante.

All'interno, nel **Centro Benessere** dell'albergo gli Ospiti possono concedersi momenti

di **relax**, con vasca idromassaggio, **Sauna Finlandese**, Bagno di Hammam, doccia

Emozionale e ed una vasta gamma di **trattamenti** estetici. -



(dal sito istituzionale)

Organizzazione



S.I.D. SISTEMI, azienda associata al sistema **Confindustria**, fin dal 1980 ha focalizzato la sua attività su tre segmenti di mercato: Commercialisti, Aziende e Consulenti del Lavoro.

Nel 2011 dopo aver istituito un rapporto di partnership con la società **eDotto**, crea una **nuova b.u.** dedicata alla **Formazione Finanziata**, con la quale eroga agli Studi Professionali e alle Imprese, che ne hanno i requisiti, corsi di **formazione gratuiti** a favore dei loro **dipendenti**.

Dal 2014 inserisce nella propria offerta **Corsi di Alta Formazione** per fornire ai suoi clienti *training* di qualità sui temi del **Pensiero Sistemico**, della **Comunicazione** e dell'**Apprendimento Organizzativo**, grazie ad un accordo di **partnership** con **NEOREMA SISTEMI**, la prima scuola in Italia che si occupa di Pensiero Sistemico applicato.

Responsabile Evento

Fabrizio Lungo

fabrizio.lungo@sid.it

Formazione



NEOREMA SISTEMI nasce dall'esperienza di *Neorema Comunicazione*, che vede i suoi natali nel 2009, come evoluzione nel campo della "**Strategia e Formazione della Scelta**".

Dal 2012 propone formazione dal vivo sul **pensiero sistemico** divenendo, di fatto, **la prima scuola in Italia** a promuovere e diffondere questa disciplina.

Organizza **corsi** e **seminari** sia aperti al pubblico sia destinati alle aziende presso le quali fornisce *coaching* per la **comunicazione**, per le **relazioni** interne e per la **leadership**.

Responsabile Formazione

Gianluigi Merlino

gianluigi@neorema.net

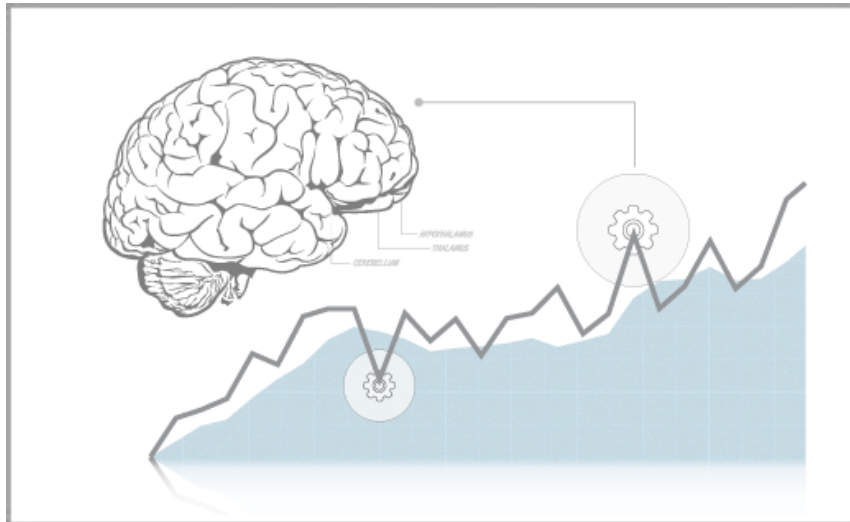
www.neorema.net

www.gianluigimerlino.it

Regia Spettacolo Teatrale

Marco Lungo

www.teatroalacarte.blogspot.it



Cosa faremo

Programma dell'evento (dettagli nelle pagine successive):

giovedì 21 maggio

- check-in degli ospiti a partire dalle h. 15.00
- cena alle 19.30 con PRESENTAZIONE dell'evento **sistemicamente**

venerdì 22 maggio

- h. 09.30 BEER GAME - Briefing e Sessione di Gioco
- h. 13.00 Pranzo
- h. 14.30 BEER GAME - Debriefing
- h. 17.30 Conclusione BEER GAME
- h. 19.30 Cena e TEATRO À LA CARTE

sabato 23 maggio

- h. 09.30 LA GRIGLIA RELAZIONALE - Briefing e Lavoro di Gruppo
 - h. 13.00 Pranzo
 - h. 14.00 LA GRIGLIA RELAZIONALE - Debriefing
 - h. 16.00 LA FORMAZIONE DELLA SCELTA
 - h. 18.30 Fine dei lavori e Commiato
- Coffee break al mattino e al pomeriggio -

THE BEER GAME

“Il BEER GAME è la più sconcertante dimostrazione degli effetti delle strutture dei sistemi sul comportamento umano”.

G. Merlino

sistemicamente

venerdì 22 maggio

Il BEER GAME è un gioco di simulazione elaborato per la prima volta negli anni Sessanta alla **Sloan School of Management del Massachusetts Institute of Technology**, la più prestigiosa università del mondo nell'ambito della ricerca.

Basato su una geniale intuizione del leggendario prof. **Jay Forrester**, ingegnere elettrico oggi Presidente Fondatore della **System Dynamics Society** nonché professore emerito al MIT, il BEER GAME è giocato **in tutto il mondo** (e oggi, finalmente, anche in Italia) da migliaia di persone che vanno dagli studenti universitari ai **docenti**, dagli **amministratori delegati** di multinazionali ai **funzionari di governo**.



Il BEER GAME, il Gioco della Birra, è certamente il più famoso e potente esempio di “apprendimento esperienziale” disponibile attualmente **nel mondo della formazione**, ineguagliabile per l'ampiezza delle sue brain-gamesapplicazioni, come lo studio delle dinamiche delle catene di rifornimento (le *supply chain*), dell'effetto frusta (il *bullwhip effect*), della **trasmissione delle informazioni**, del costo collettivo originato dalle **interazioni umane**, delle **applicazioni del pensiero**

sistemico ai sistemi dinamici complessi (come sono quelli dell'uomo), dei **problemi** sociali, politici ed economici, delle difficoltà relazionali e di comunicazione, delle **crisi aziendali** ecc.

- ✔ Ti è mai capitato che **risolvere un problema** ne abbia creato una sfilza di nuovi?
- ✔ O che qualcosa che credevi risolto da tempo, **ritorni** a farti visita?
- ✔ Sapresti dire come mai il crollo è **più veloce** della crescita?
- ✔ Per un'azienda, concentrarsi sul solo abbattimento dei costi è **assolutamente letale**: come lo spieghi?
- ✔ Ti sei accorto che cambiare decisione **in corso d'opera** spesso peggiora la situazione?
- ✔ Può un'azienda vendere “**troppo**”?
- ✔ Un gruppo di persone, che prese singolarmente sono tutte molto valide, inserite in un contesto collettivo possono creare condizioni non desiderabili neanche per loro stesse: cosa provoca questa **contraddizione**?
- ✔ Ti capita mai di lavorare per raggiungere un obiettivo e ritrovarti, **inspiegabilmente**, a ottenere tutt'altro?
- ✔ Hai mai avuto la sensazione di lottare contro forze che sembrano **sfuggire al tuo controllo**, quella terribile sensazione d'impotenza, come quando nuoti controcorrente?

IL GIOCO DELLA BIRRA SPIEGA PERCHÉ CIÒ ACCADE!

Il BEER GAME è uno straordinario momento di **crescita personale e collettiva**, un modulo completo che regala soluzioni e **strumenti** di comprensione **innovativi** come mai prima, ma è anche **la porta d'ingresso** più divertente e illuminante all'ampio percorso formativo sul **Pensiero Sistemico**.

TEATRO À LA CARTE

"Il buon insegnamento è per un quarto preparazione e tre quarti teatro."

G. Galilei

sistemicamente

venerdì 22 maggio



Uno spettacolo unico nel suo genere

Teatro à la Carte è uno spettacolo che ha lo scopo di far conoscere il teatro a tutti quelli che non sono avvezzi alle sale teatrali o desiderano fruirne in un modo **nuovo, divertente, interattivo**. Scene tratte da film, opere teatrali, romanzi o pezzi scritti *ad hoc* per la *performance*, presentati come... **portate da gustare**.

Un **menu teatrale** sarà presente sul tavolo.

I commensali **scegliranno** il "piatto" che preferiscono tra *pièces* fresche e leggere, forti e corpose, piccanti o dolci e gli attori **si esibiranno** al tavolo solo per loro!

Gli spettatori vivranno momenti totalmente **coinvolgenti** passando dal sorriso alla rabbia, allo stupore in un **turbinio di emozioni**.

Ideato e diretto dal **regista e attore Marco Lungo**, **TEATRO À LA CARTE** è uno spettacolo assolutamente da non perdere!

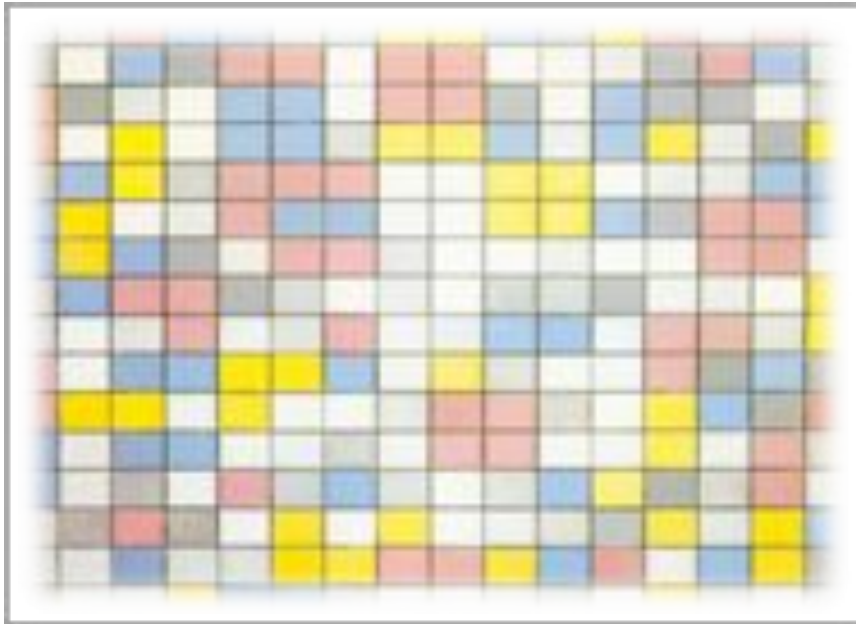
LA GRIGLIA RELAZIONALE

“Convincere è fornire il consenso a decidere”.

G. Merlino

sistemicamente

sabato 23 maggio



Il modello de **La Griglia Relazionale**[®] nasce nel 1995.

Attraverso anni di successivi affinamenti e di costante utilizzo ha confermato la sua **validità**, immediatezza ed **efficacia**.

Il presupposto sul quale si basa è di estrema semplicità: **le persone fanno le cose per i loro motivi, non per i nostri**.

Se così è, allora va ritenuto vano ogni tentativo di **forzare** il nostro interlocutore ad accettare un punto di vista diverso; eppure **le persone cambiano idea**, magari non spesso ma lo fanno: **come accade** ciò?

Spesso il buon senso ci ha “suggerito” quanto non sia importante *cosa* si dice ma *come* lo si dice, in altre parole quale **cornice** (*framing*) venga utilizzata per costruire la comunicazione: con un’analisi rigorosa la **Griglia Relazionale**[®] fa di questo principio il cardine su cui ruota l’intera struttura del modello.

La Griglia Relazionale[®] è concepita per richiedere un intenso contributo da parte dei partecipanti: poste infatti alcune **linee guida** (stabilite in accordo con i partecipanti), lo svolgimento prevede la divisione in **gruppi di lavoro**.

Ciò fatto, i diversi **elaborati** verranno utilizzati, sotto la guida del Trainer, come base per la “scoperta” delle linee guida del Modello.

LA FORMAZIONE DELLA SCELTA

“Ciò che non è assolutamente possibile è non scegliere”

J.P. Sartre

sistemicamente

sabato 23 maggio



«[...] quanto accade intorno a noi (a parte la pioggia... forse) è sempre e comunque espressione e conseguenza delle scelte operate da questa “specie dominante”. Puoi negarlo?

Ciononostante non conosciamo della nostra mente e dei suoi processi più di quanto sappiamo del mistero della vita, della creazione dell’Universo o del centro della Terra, ma questa, ancora una volta, è solo una nostra scelta. Oggi, se vogliamo, possiamo saperne di più e, per dirla tutta, alcuni “privilegiati” ne sanno già parecchio: sono quelli che scelgono per noi la marca di detersivo che compreremo o la moda dell’anno prossimo, quelli che ci dicono a cosa pensare e quando, quelli che ci fanno credere di essere stati noi a scegliere, quelli che, ahinoi, incidono sul sistema molto più di te.»

tratto dal libro “Il Grande Spreco: progrediti ma non evoluti” di G. Merlino

Nella parte conclusiva di questa edizione di **sistemicamente** verranno toccati i temi più importanti della **Formazione della Scelta**, molti dei quali emersi dal lavoro svolto nei **due giorni** trascorsi insieme; sono quegli aspetti e quelle dinamiche della **nostra vita quotidiana** su cui non ci soffermiamo se non raramente, quei meccanismi neurologici e cognitivi che **determinano** la nostra **esistenza** e di cui non siamo **consapevoli** e che, pure, incidono **molto profondamente** sul nostro presente e, ancor di più, sul nostro **futuro**.

Esempi, esercizi, regole e strumenti **da portar via** con te affinché siamo i primi dispositivi **concreti** di una **crescita personale** tutta da percorrere, sia essa in rapporto a **te stesso**, alla tua **famiglia**, alla tua **comunità** o alla tua **professione**.

1° MEETING NAZIONALE

sistemicamente

21-22-23 maggio 2015



RELAIS SANS SOUCIS & SPA
★★★★S

Via dei Nocioleti 18 - Lago di Vico - Ronciglione (VT)

Condizioni generali e modalità di adesione

Quota ordinaria in formula *all inclusive*: € 3.000,00

(include i corsi di formazione, lo spettacolo teatrale, i pernottamenti, colazioni, pranzi e cene, i coffee break, l'utilizzo della SPA e quant'altro indicato nel programma)

Offerta Early Bird

valida per iscrizioni perfezionate entro il 31.03.2015

L'uccellino del mattino, l'Early Bird per gli inglesi, è quello che si **sveglia prima degli altri**, che arriva prima sul bersaglio, e che, quindi, becchetta i vermicelli migliori... **che poi finiscono!**

Partecipare in **Early Bird** a un evento significa proprio questo: riservarsi le **condizioni migliori...**



30% di sconto & formula "1+1"

La formula "**1+1**" consente al partecipante di **ospitare un accompagnatore**, con pernottamento nella stessa camera, il quale potrà partecipare all'intero evento **senza alcun costo**.

L'importo in Early Bird è quindi pari a **€ 2.100,00 per la partecipazione di due persone.**

Al momento dell'iscrizione dovrà essere versato un acconto di € 500,00
Il saldo dovrà essere effettuato entro e non oltre il 30 Aprile 2015.
Tutti i prezzi indicati si intendono IVA esclusa.

Le condizioni di partecipazione ai corsi sono pubblicate e consultabili all'indirizzo internet
<http://www.sid.it/condizioni/>

Per iscriversi:
<http://www.sid.it/sistemicamente/>