



service

UC&C

Unified Communication and Collaboration



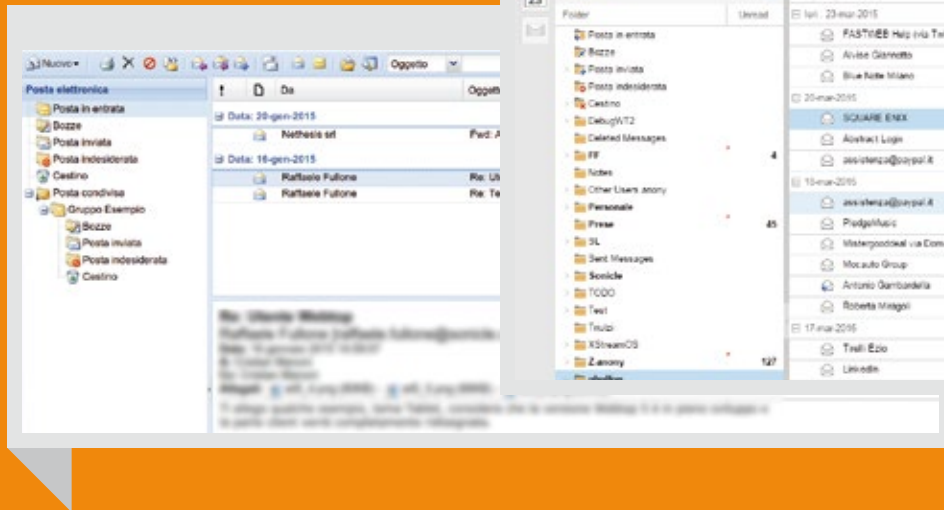


NethService è la versione enterprise della distribuzione Linux Open Source NethServer (www.nethserver.org), avviato da Nethesis, animato e sviluppato da una fervente community internazionale.

Oltre ai numerosi moduli relativi ai servizi di UC&C descritti in questo depliant, grazie all'unica base condivisa, è possibile attivare ed integrare sulla stessa piattaforma (fisica, virtuale o cloud) uno dei tanti prodotti della suite Nethesis: il Firewall UTM, il centralino VoIP, l'HotSpot, l'ICT Monitoring...

Questo rende NethService la soluzione ideale per risolvere ogni necessità di comunicazione aziendale: sicura e in grado di proporre un nuovo modo di comunicare, unificato ed integrato.

Collaboration



Groupware

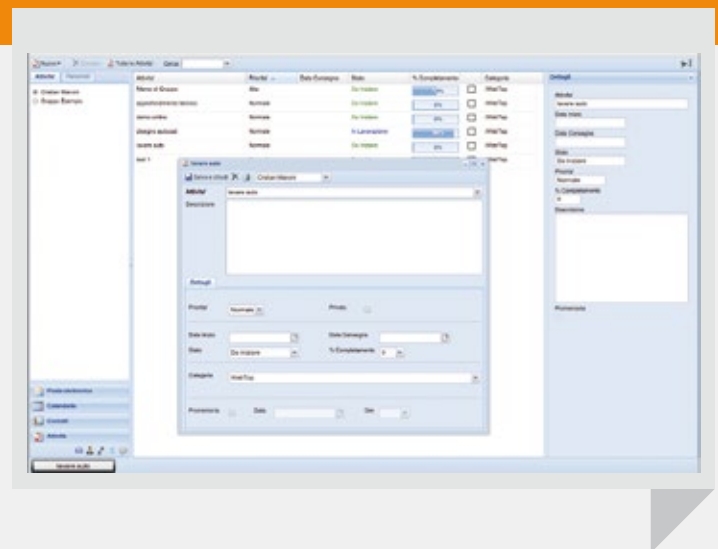
Una suite di strumenti di semplice utilizzo permette di gestire la posta elettronica, gli appuntamenti, la rubrica, le attività e le note. Ognuna di queste risorse può essere personale (visibile al singolo utente) o condivisa con un gruppo di lavoro. L'accesso può essere effettuato dalla rete locale o da qualsiasi postazione Internet tramite browser.

Rubrica

Il groupware mette a disposizione una rubrica personale, una rubrica condivisa ed una contenente tutti gli utenti di sistema. È possibile creare nuove rubriche personali o condivise e configurare i permessi di accesso in lettura e scrittura.

Device Mobili

Il client privilegiato per il groupware è Mozilla Thunderbird che, se integrato con NethService, unisce alle numerose funzionalità standard le estensioni al lavoro di gruppo. Sono inoltre disponibili i connettori sui principali protocolli (ActiveSync, CalDav, GroupDav) per sincronizzare dispositivi mobili (Android, iPhone, iPad, Blackberry e Windows Phone) e client desktop diversi da Thunderbird, come Microsoft Outlook®.



Attività

Attraverso le attività è possibile gestire i progetti personali o aziendali, creare sotto-incarichi, stabilire priorità, definire tempi e scadenze o categorie.

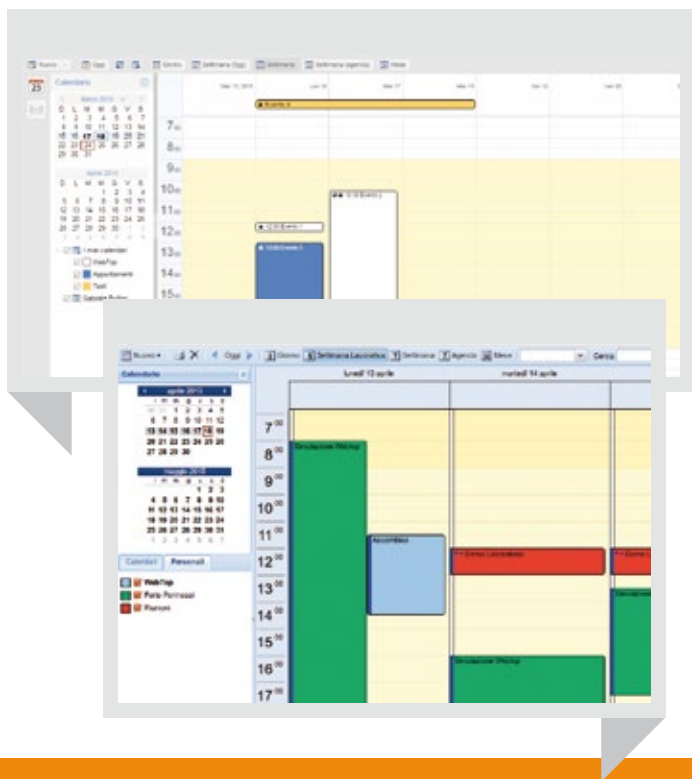
Cartelle Email Condivise

È possibile condividere intere cartelle email con gruppi o utenti; i permessi da attivare su tali condivisioni sono estremamente versatili e permettono di soddisfare tutte le esigenze di privacy e sicurezza.



Calendario

Il Calendario permette di organizzare i propri appuntamenti in modo semplice ed intuitivo, creare eventi ripetitivi, suddividerli in categorie personalizzabili ed impostare allarmi. È possibile pianificare eventi a cui devono partecipare più utenti, tenendo conto della disponibilità degli stessi o gestire calendari condivisi con altri utenti o gruppi.



Server Web (LAMP)

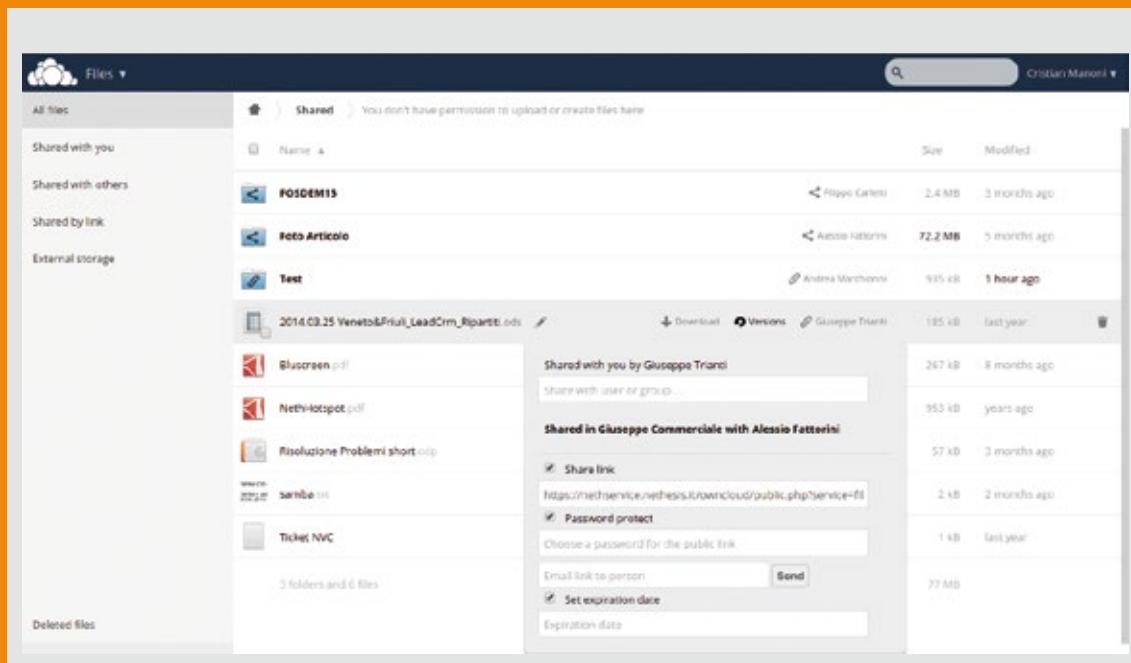
Il server web permette di gestire il proprio dominio Internet ed eventuali sotto-domini. La configurazione per l'accesso a siti e documenti è semplificata dall'utilizzo di un'interfaccia intuitiva in cui è possibile definire i criteri di visualizzazione delle aree pubbliche e private.

Controller di Dominio

Configurando NethService come "Controller di Dominio", si avrà una gestione centralizzata dell'autenticazione per tutti gli utenti della rete: all'avvio di ciascun PC della rete saranno richiesti "nome utente" e "password" per poter accedere ai documenti condivisi o personali.

File Server

NethService ha una gestione avanzata e potente degli utenti. Ogni account può essere utilizzato per accedere al dominio di rete interna, alla casella di posta elettronica, alle cartelle e file condivisi. I dati sul server sono organizzati in cartelle (personali e condivise) accessibili sia dalla rete locale che da Internet (anche con password).



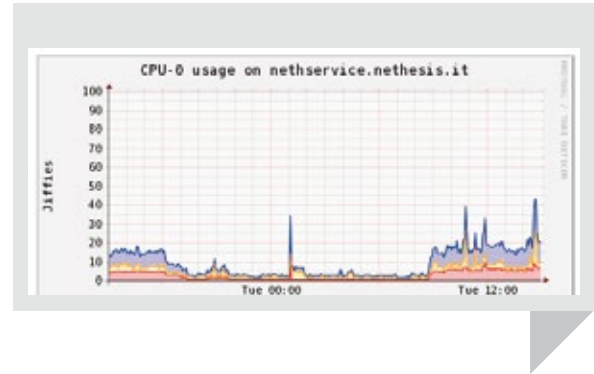
Private Cloud: OwnCloud

Tramite il modulo ownCloud è possibile dotarsi del proprio Private Cloud per accedere ai propri file e sincronizzarli, ovunque ci si trovi e con qualunque dispositivo senza dipendere da terze parti, avendo sempre a disposizione i propri dati, via web, smartphone, tablet ed indipendentemente dalla piattaforma utilizzata. Sarà possibile mantenere aggiornate le cartelle che interessano maggiormente, tra una sede e l'altra, tra un dispositivo ed un altro, tra un utente ed un altro, condividendo facilmente i dati (sia i singoli file che le intere cartelle), evitando di allegarli alle email.

Monitoraggio e Reportistica

Monitoraggio delle cartelle condivise

NethService consente di tenere traccia delle operazioni effettuate sui file all'interno delle cartelle condivise. Ogni volta che un utente crea/modifica/elimina un file o una directory, l'operazione viene registrata sul database. Attraverso la pagina principale è possibile consultare i log ed effettuare ricerche dettagliate.



Dashboard

Permette di avere una panoramica sullo stato di funzionamento della macchina tramite grafici di agevole consultazione. Gli stessi vengono generati a partire dalle statistiche di alcuni parametri di funzionamento quali: utilizzo cpu, utilizzo dischi, carico medio, utilizzo memoria, qualità linea Internet, utilizzo partizioni.

Report Settimanale

NethService invia settimanalmente all'amministratore di rete un'analisi riepilogativa di tutte le informazioni salienti con valutazioni statistiche e grafici: email gestite, virus rilevati, carichi, occupazioni. Questo permette una migliore pianificazione delle risorse ed un'analisi proattiva dello stato del sistema.

Nome	Inviato	Ricevuto
Lunedì	4000.00	4000.00
Martedì	4000.00	4000.00
Mercoledì	4000.00	4000.00
Giovedì	4000.00	4000.00
Venerdì	4000.00	4000.00

Nome	Inviato	Ricevuto
Lunedì	50	50
Martedì	50	50
Mercoledì	50	50
Giovedì	50	50
Venerdì	50	50

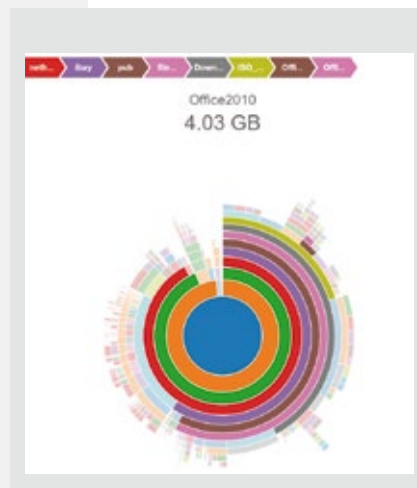
Centro Servizi: Aggiornamento continuo e monitoraggio

Un sistema di sicurezza non aggiornato e non monitorato, diventa inefficace dopo poco tempo. Per questo motivo le soluzioni Nethesis sono caratterizzate da due elementi fondamentali:

- Aggiornamento automatico di tutti i moduli critici (definizione dei virus, regole antispam, etc.)
- Monitoraggio remoto tramite il centro servizi Nethesis che verifica il corretto funzionamento del sistema e avverte l'amministratore in caso di anomalie (aggiornamenti non effettuati, PC infetti, problemi di dns connettività, etc.).

Analisi dei Log

Analizzare i log di sistema è semplice: attraverso l'interfaccia web si può scegliere il tipo di log da visualizzare o attivare filtri per velocizzare la ricerca. In questi file vengono immagazzinati dati relativi ad e-mail inviate e ricevute, configurazioni di sistema, antivirus, accessi alla rete e numerosi altri dati che transitano sul server.



Analisi Utilizzo Disco

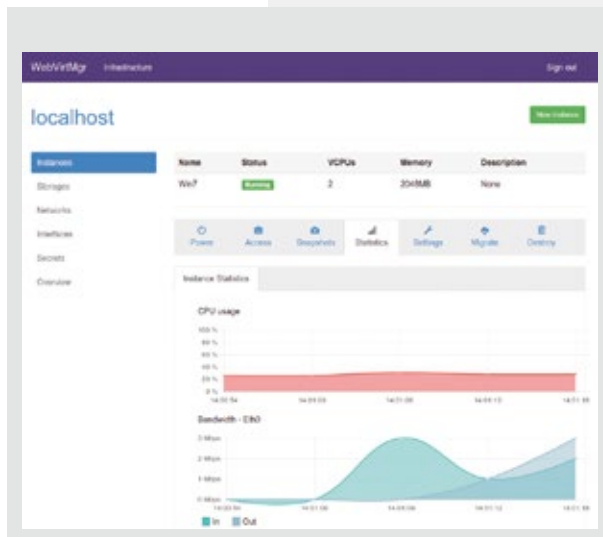
Su NethService è disponibile un utilissimo strumento che permette di capire quanto spazio occupano i propri dati e come sono dislocati all'interno del sistema, e che visualizza quindi l'utilizzo del disco in un semplice grafico colorato con cui è possibile interagire (click e doppio click) al fine di navigare tra le cartelle.

Strumenti

Virtualizzazione

Attraverso questo modulo di NethService è possibile virtualizzare una vasta gamma di sistemi operativi ospiti, tutti su una singola macchina, permettendo notevoli risparmi in termini di investimenti hardware e costi di assistenza. Inoltre è possibile portare, direttamente su NethService quei servizi disponibili solo su sistemi Microsoft Windows® virtualizzando questo sistema operativo.

Il tutto è amministrabile da una comoda e moderna interfaccia web raggiungibile anche da remoto.

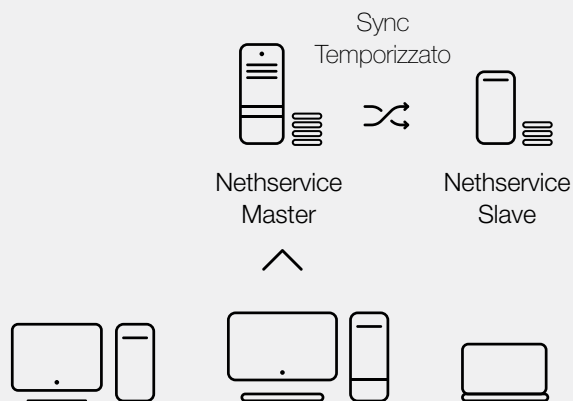


Backup e Cloud Backup

Tutti i dati (configurazione del server, caselle di posta, cartelle personali e condivise) possono essere copiati su dischi remoti, unità a nastro, o dischi USB, pronti per essere recuperati velocemente in caso di necessità. E' disponibile anche un backup eseguibile direttamente su cloud; tale copia permette di ripristinare in breve tempo e con pochi click la piena operatività del sistema in caso di disastro.

HotSync - FailOver Cluster

Questa tecnologia costituisce un deciso passo avanti verso l'implementazione di una soluzione di "Business Continuity" effettiva, ma con investimenti contenuti. Realizza infatti la RIDONDANZA di due server collegati tra loro via ethernet (non necessariamente gemelli o presenti nel medesimo locale), con periodiche sincronizzazioni dei contenuti dal "master" sullo "slave". In caso di failure del sistema principale, è possibile il ripristino dell'operatività in tempi rapidissimi, con down-time molto limitati, rimpiazzandolo con il secondario che contiene sistema e dati sincronizzati.



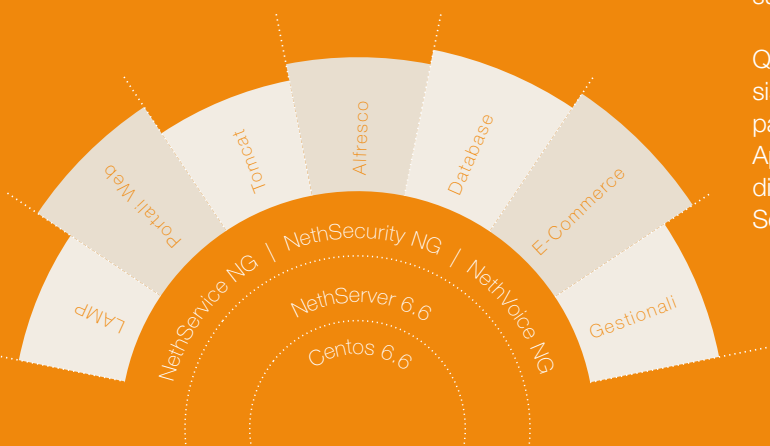
Antivirus-Antispam

Il Server di posta è corredato da un potente Antivirus che scansiona tutte le e-mail in arrivo e rifiuta quelle infette. Il sistema Antispam filtra tutti i messaggi in ingresso e può spostare in un'apposita cartella quelli "sospetti" per eventuali verifiche. Oltre alla versione opensource, integrata e potenziata con firme custom, è possibile installare anche antivirus commerciali.

Base Standard applicazioni/gestionali

NethService è basato sulla distribuzione linux NethServer, che a sua volta deriva da CentOS.

Questo garantisce la massima apertura e standardizzazione del sistema, particolarmente adatto quindi ad attivare moduli di terze parti come Gestionali, Portali e Applicazioni Web, E-Commerce, Application Server (Tomcat), tutti monitorati e gestiti dai sistemi di Backup e Disaster Recovery messi a disposizione da NethService.



'nethesis

Strada degli Olmi, 12
61122 - Pesaro (PU)

Tel: +39 0721 1791157
Fax: +39 0721 268147
info@nethesis.it
www.nethesis.it